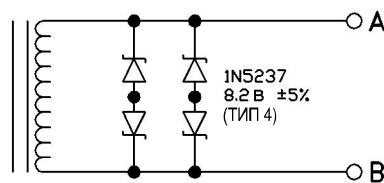
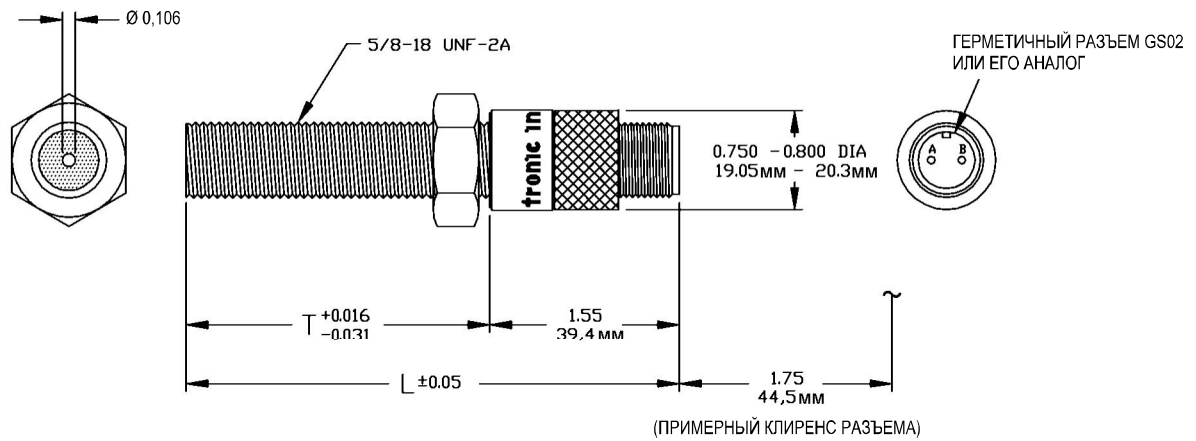


РИС. 16 МАГНИТНЫЙ ДАТЧИК, СБОРОЧНЫЙ ЧЕРТЕЖ



***ПРИМЕЧАНИЕ:**

ПРИВОДЯТСЯ АБСОЛЮТНЫЕ ЗНАЧЕНИЯ ЭЛЕКТРИЧЕСКИХ ПАРАМЕТРОВ, НА 100% ПОДТВЕРЖДЕННЫЕ ИСПЫТАНИЯМИ
ПОЛЯРНОСТЬ ШТИФТА В ПОЛОЖИТЕЛЬНАЯ ОТНОСИТЕЛЬНО ШТИФТА А

ЭЛЕКТРИЧЕСКИЕ ПАРАМЕТРЫ*	
МАКС. ИНДУКТИВНОСТЬ КАТУШКИ	420 мГц
МИН. СОПРОТИВЛЕНИЕ КАТУШКИ	900?

ALTRONIC P/N	T	L
691118-1	1.75*/44,5 мм	3.30*/83.3 мм
691118-2	2.50*/63,5 мм	4.05*/102.8 мм
691118-3	3.0*/76.2 мм	4.55*/115.6 мм
691118-4	4.5*/114.3 мм	6.05*/153.7 мм
691118-6	6.0*/152.4 мм	7.55*/191.8 мм